

## Karta katalogowa preparatu

## PELOX P-AL do aluminium

**CHARAKTERYSTYKA** Preparat **PELOX P-AL** przeznaczony jest do czyszczenia i trawienia powierzchni aluminiowych oraz metali kolorowych. Usuwa przebarwienia termiczne, zadymienia, naleciałości oraz zabrudzenia organiczne. Po zastosowaniu preparatu, uzyskuje się matową i jasną powierzchnię.

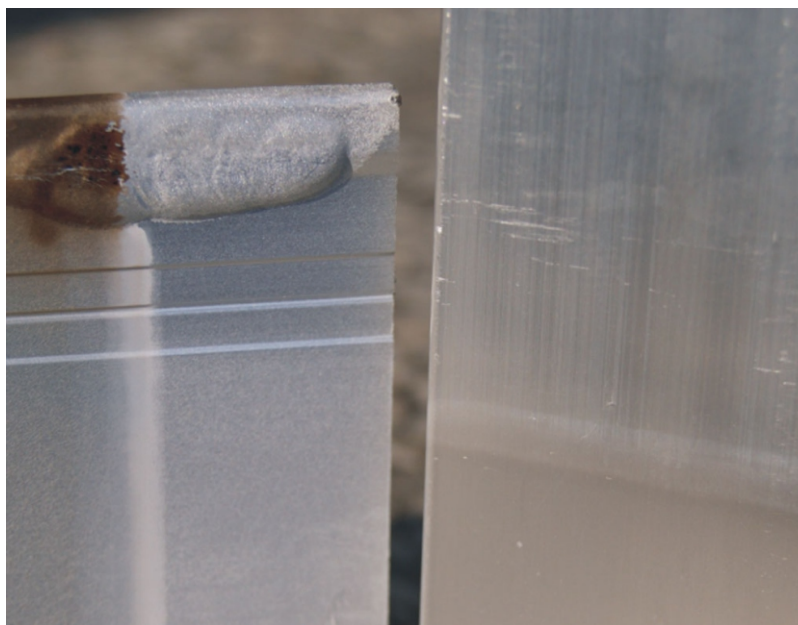
**SPOSÓB UŻYCIA** Preparat **PELOX P-AL** nanosić na powierzchnię pędzlem, pompką do natrysku lub stosując metodę zanurzeniową. Nie stosować na wyrób rozgrzany lub narażony na działanie wysokiej temperatury.

**CZAS REAKCJI** od kilku do kilkudziesięciu minut. Aby dokładnie określić czas, zalecane jest przeprowadzenie testów na próbkach.

**PO ZAKOŃCZENIU OBRÓBK** elementy należy dokładnie spłukać czystą wodą najlepiej pod wysokim ciśnieniem.

**ZUŻYCIE** Średnia wydajność preparatu **PELOX P-AL** - 1 kg wystarcza na ok. 10m<sup>2</sup> powierzchni.

**DOSTĘPNE OPAKOWANIA** **PELOX P-AL** - opak. 2 kg; 5 kg, 20 kg



**Kody zwrotów wskazujących rodzaj zagrożenia:**

H290 Może powodować korozję metali. H302 Działa szkodliwie po połknięciu. H311 Działa toksycznie w kontakcie ze skórą. H314 Powoduje poważne oparzenia skóry oraz uszkodzenia oczu.

**Warunki bezpiecznego stosowania:**

P260 Nie wdychać mgły/par/rozpylonej cieczy. P280 Stosować rękawice ochronne/odzież ochronną/ochronę oczu/ochronę twarzy. P303+P361+P353 W PRZYPADKU KONTAKTU ZE SKÓRĄ (lub z włosami): Natychmiast zdjąć całą zanieczyszczoną odzież. Spłukać skórę pod strumieniem wody [lub prysznicem]. P305+P351+P338 W PRZYPADKU DOSTANIA SIĘ DO OCZU: Ostrożnie płukać wodą przez kilka minut. Wyjąć soczewki kontaktowe, jeżeli są i można je łatwo usunąć. Nadal płukać. P310 Natychmiast skontaktować się z OŚRODKIEM ZATRUĆ/lekarzem

Zawiera: kwas fosforowy(V)



UN 2922